



Das ikonische Damen-Mid-Leichtgewicht-Polo

Enganliegende Passform

XS > XXL

185 GSM

Einzelheiten

- Eingesetzter Ärmel
- Flachstrickbündchen am Kragen und Ärmelabschluss
- Schweres Single-Jersey-Band innen am Nacken
- Eingesetzte Knopfleiste vorne mit 2 Knöpfen in passender Körperfarbe
- Schlitz und Riegelnaht am Saum der Seitennaht
- Einfache Naht mit Einzelnadel an den Schulternähten
- Saum unten mit schmaler Doppelnaht

Composition

Shell - Piqué
 100% gekämmte ringgesponnene Bio-Baumwolle -, 185.0 GSM
 Panel Washed

Pflege

Wash similar colours together, no ironing on print, wash and iron inside out.



Organic
 Certified by Control Union
 CU 919434



STANDARD
 100
 2012163
 Centexbel
www.oeko-tex.com



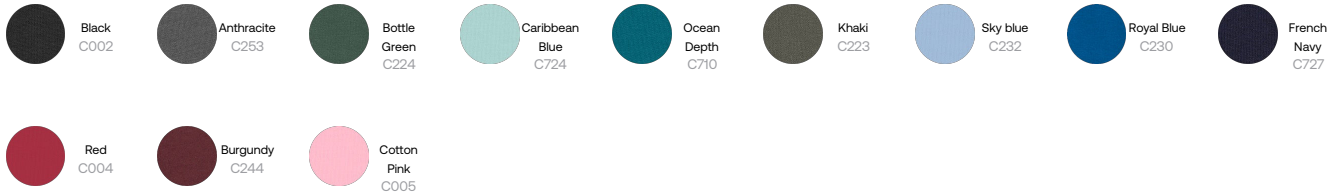
Herkunftsland

Weaving : Bangladesh
 Dyeing : Bangladesh
 Assembly : Bangladesh

Whites



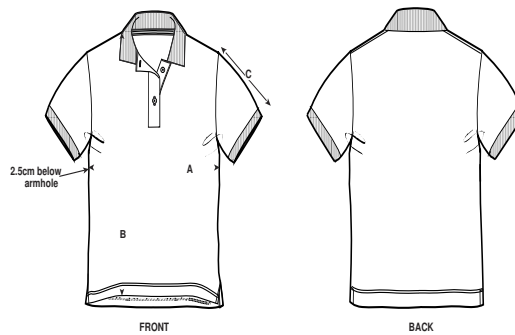
Colors



Essential Heathers



Größenführer



Sizes		XS	S	M	L	XL	XXL
A	Half Chest	42	45	48	51	55	59
B	Body Length	60	62	64	66	68	70
C	Sleeve Length	17.5	18	18.5	19	19.5	20

Verpackung

Sizes		XS	S	M	L	XL	XXL
	Pieces/bag	1	1	1	1	1	1
	Pieces/box	50	50	50	50	50	50